



VOLCANO

TERMOVENTILÁTOR

2022



www.vtsgroup.com

VOLCANO

A VILÁGELSŐ FŰTŐEGYSÉG



A VOLCANO termoventilátor egységesíti az innovatív megjelenést és a legmodernebb technológiát. Figyelemmel a funkcionalitásra, de ügyelve az egyedi megjelenésre. Ezek a legfőbb alapelvek.

Egysíteni tudtuk az használhatóságot az erővel és a szépséggel. Könnyen térbe helyezhető és praktikus fűtőegységet hoztunk létre, melynek fejlesztését a felhasználói elvárások inspirálták.

A VOLCANO a világelső termoventilátor, mely 2017ben IF Design díjat is kapott

VOLCANO VR4



100kW fűtési teljesítményig

- » 4 soros hőcserélővel
- » nagy mechanikai tűrésű **ABS** műanyag burkolat
- » időtálló színezésű burkolat **UV szűrt** pigmenttel
- » ellenáll magas hőmérsékletnek
- » Volcano berendezések már 1;2;3 és 4 soros hőcserélőkkel



Hűtési mód

- » Dedikált csepptálca
- » **IF Design** díjas egyedülálló megjelenés,
- » Hibamentes működés **garancia 3 évig**



Nagy hatékonyság
hőszivattyúval is

- » **KÖRNYEZETBARÁT**
- » új **EC motorokkal**
- » magas hatásfok alacsony fordulaton is
- » Volcano ventilátor + ECM akár 40% energiamegtakarítással



Klasszikus vs. Modern

A VOLCANO fűtők elérhetők 3 fordulátú AC, és fokozatmentesen állítható EC motorokkal



VOLCANO AC

Minőség alacsony áron

- » Tartókonzol a csomagban
- » Megnövelt hatékonyság
- » Megbízható 3-fokozatú motorok
- » 3-fokozatú sebesség-állítás
- » Gyors szerelhetőség és intuitív használat
- » Piacvezető áron



VOLCANO EC

Kényelem és költséghatékonyság

- » Tartókonzol a csomagban
- » Magas hatékonyságú EC motor
- » Fokozatmentes fordulátállítás
- » Akár 40% energiamegtakarítás
- » BMS épületfelügyeletre csatlakoztatható
- » Halk működés magas fordulatszámánál is
- » Fejlett naptárvezérlés
- » 8db készülék csatlakoztatható egyetlen vezérlőhöz

Készüléksorozat



VOLCANO	VR Mini	VR Mini 3	VR-D-Mini	VR1	VR2	VR3	VR4	VR-D
Típus	AC/EC	AC/EC	AC/EC	AC/EC	AC/EC	AC/EC	AC/EC	AC/EC
Fűtőtéljesítmény tartomány	3-20 kW	4-27 kW	-	5-30 kW	8-50 kW	13-75 kW	10-90 kW	-
Maximum légszállítás	2100 m³/h	2000 m³/h	2330 m³/h	5300 m³/h	4850 m³/h	5700 m³/h	5300 m³/h	6500 m³/h
Vízszintes légvetés (max)	14 m	14 m	16 m	23 m	22 m	25 m	23 m	28 m
Függőleges légvetés (max)	8 m	8 m	10 m	11 m	11 m	12 m	11 m	15 m
Elektromos fogyasztás	13-91 W	13-91 W	13-91 W	41-202 W	45-226 W	55-355 W	55-355 W	55-355 W

* EC motor fogyasztás a fenti fordulatszámokon

Technikai paraméterek

Parameter	Paraméterek	VR Mini		VR Mini 3		VR1		VR2		VR3		VR4		VR-D		VR-D Mini	
		AC	EC	AC	EC	AC	EC	AC	EC	AC	EC	AC	EC	AC	EC	AC	EC
VTS cikkszám		1-4-0101-0445	1-4-0101-0455	1-4-0101-0625	1-4-0101-0624	1-4-0101-0446	1-4-0101-0442	1-4-0101-0447	1-4-0101-0443	1-4-0101-0448	1-4-0101-0444	1-4-0101-0627	1-4-0101-0626	1-4-0101-0449	1-4-0101-0450	1-4-0101-0506	1-4-0101-0498
Hőcserélők száma	-	2		3		1		2		3		4		---		---	
Maximum légszállítás	m³/h	2100		2000		5300		4850		5700		5300		6500		2200	2330
Fűtőtéljesítmény tartomány	kW	3-20		4-27		5-30		8-50		13-75		10-90		---		---	
Fűtőközeg maximum hőmérséklete	°C	130						100						---			
Maximum működési nyomás	MPa	1,6						---						---			
Fűtőközeg a hőcserélőben	dm³	1,12		1,48		1,25		2,16		3,1		4,13		---		---	
Csőcsatlakozás mérete	"	3/4						---						---			
Készüléksúly (töltetlenül)	kg	13	14	14	15	21	21	21,5	21,5	25,5	24,5	27	26,5	18	15,5	10,6	8
Tápellátás	V/Hz	1 ~ 230/50															
Motor teljesítmény	kW	0,115	0,095	0,115	0,095	0,28	0,25	0,28	0,25	0,45	0,37	0,45	0,37	0,45	0,37	0,115	0,095
Feszültség	A	0,53	0,51	0,53	0,51	1,3				1,95	1,7	1,95	1,7	1,95	1,7	0,53	0,51
Motor fordulatszám	rpm	1450	1200	1450	1200	1380	1430	1380	1430	1380	1400	1380	1400	1380	1400	1450	1200
IP védelem	IP	54															
Burkolat színek		Elöl: RAL9016 zongora-fehér, hátul + konzol: RAL7036 platina szürke, rotor: RAL6038 zöld (EC)															

CSŐCSATLAKOZÁS*

Készülék száma a fűtőcsövön**	VR Mini		VR Mini 3		VR1		VR2		VR3		VR4	
	max fűtőközeg-áram [m³/h]	csőcsatlakozás ["]	max fűtőközeg-áram [m³/h]	csőcsatlakozás ["]	max fűtőközeg-áram [m³/h]	csőcsatlakozás ["]	max fűtőközeg-áram [m³/h]	csőcsatlakozás ["]	max fűtőközeg-áram [m³/h]	csőcsatlakozás ["]	max fűtőközeg-áram [m³/h]	csőcsatlakozás ["]
1	0,9	3/4	1,4	3/4	1,3	3/4	2,2	3/4	3,3	3/4	5,0	3/4
2	1,8	3/4	2,7	1	2,6	3/4	4,4	1	6,6	1 1/4	9,9	1 1/2
3	2,7	1	4,1	1	3,9	1	6,6	1 1/4	9,9	1 1/2	14,9	1 1/2
4	3,6	1	5,4	1	5,2	1	8,8	1 1/4	13,2	1 1/2	19,8	2
5	4,5	1	6,8	1 1/4	6,5	1 1/4	11	1 1/2	16,5	2	24,8	2
6	5,4	1 1/4	8,1	1 1/4	7,8	1 1/4	13,2	1 1/2	19,8	2	29,7	2 1/2
7	6,3	1 1/4	9,5	1 1/4	9,1	1 1/4	15,4	2	23,1	2 1/2	34,7	2 1/2
8	7,2	1 1/4	10,8	1 1/2	10,4	1 1/2	17,6	2	26,4	2 1/2	39,6	2 1/2
9	8,1	1 1/4	12,2	1 1/2	11,7	1 1/2	19,8	2	29,7	2 1/2	44,6	3
10	9,0	1 1/4	13,5	1 1/2	13	1 1/2	22	2 1/2	33	3	49,5	3

* Csőátmérő maximum áteresztése 2.5m/s

** Fűtőegységek közvetlenül a fűtőcsövön

Automatika



PARAMÉTEREK Model	WING/ VOLCANO FALI VEZÉRLŐ	VR termosztát	ARW fordulatszám- szabályzó	ARW 0.6 szabályzó	Feszültségza- bályzó	Termosztátos feszültségza- bályzó (VR EC 0-10V)	HMI Volcano EC	HMI Volcano EC WIFI
VTS cikkszám	1-4-0101-0438	1-4-0101-0038	1-4-0101-0434	1-4-0101-0167	1-4-0101-0453	1-4-0101-0473	1-4-2801-0157	1-4-2801-0156
Motor támogatás	AC				EC			
Tápellátás	V/ph/Hz	~230V/1/50	~230V/1/50	~230V/1/50	~230V/1/50	~230V/1/50	~230V/1/50	~230V/1/50
Áramerősség	A	6(3)	3	3	0,6	0,02 A a 0-10V jelhez	és 0,02A a 0-10V jelhez	és 0,02A a 0-10V jelhez
Volcano EC	°C	10...30	10...30	10...30	10...30	-	5...30	5...40
Működési mód	---	Manuális	Manuális	Manuális	Manuális	Manuális	Manuális/ Automatikus	Manuális/ Automatikus
Heti programozhatóság	---	nem	nem	nem	nem	nem	Igen	Igen
Óra	---	nem	nem	nem	nem	nem	Igen	Igen
Hőmérséklet mérés	---	Készülékbe szerelt				-	Készülékbe szerelt	
Külső hőérzékelő csatlakoztathatóság	pcs.	nem		nem	nem	1 vagy 4	1 vagy 4	1 vagy 4
Kimeneti jel	---	on/off				0-10 V DC		
IP védelem	IP	30		54		30	20	20

TÖBB ESZKÖZ VEZÉRLÉSE

VR Mini/ VR Mini 3/ VR-D Mini	pcs.	4	1	4	1		8
VR1/ VR2	pcs.	2	1	1	0		8
VR3/ VR4/ VR-D	pcs.	1	1	1	0		8



Accessories



Szelep és szelepmotor

VTS cikkszám	1-2-1204-2019
Tápellátás	~230V/1ph /50Hz
Áramfogyasztás elektromos	1 W
Csőcsatlakozás	3/4"
kvs	4,5 m³/h
Nyitási/zárási idő	3/3 min.
IP védelem	IP 54



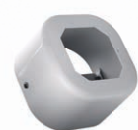
külső hőérzékelő
(Volcano EC vezérlő)

VTS cikkszám	1-2-1205-0007
ellenállás- érzékelő elem	NTC 10K kΩ
Szerelés	surface-mounted
Max kábelhossz	100 m
működési hőmérséklet	-20...+70°C
IP védelem	-20...+70°C
stopień ochrony	IP 66



Flexibilis bekötőcső

VTS cikkszám	1-2-2702-0076
Hossz	0,6-0,9 m
Csatlakozás	GW 3/4"
Max. fűtőközeg nyomás	1,6 MPa
Min. fűtőközeg hőmérséklet	5°C
Min. glycolos fűtőközeg hőmérséklet	-20°C
Max. fűtőközeg hőmérséklet	130°C
Csomag tartalma	2db bekötőcső, 4db csatlakozó



Kiemelőkeret
HMI-hez

VTS cikkszám	1-2-0393-1987
dimensions	100x100x70mm
type	surface mounted
color	RAL 9016
set includes	bracket and 2 screws

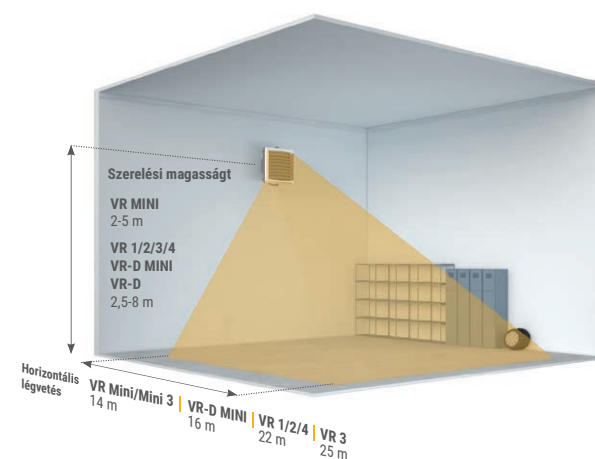


Cseptálca
VR Mini-hez

VTS cikkszám	1-2-2701-4021
dimensions	532x145x43 mm
Cseptálca VR1-4-hez	
VTS article No.	1-2-2701-4019
dimensions	702x145x43

Szerelés

FALI SZERELÉS



MENNYEZETI SZERELÉS

